



# STATISTICHE DEGLI AEROPORTI SARDI

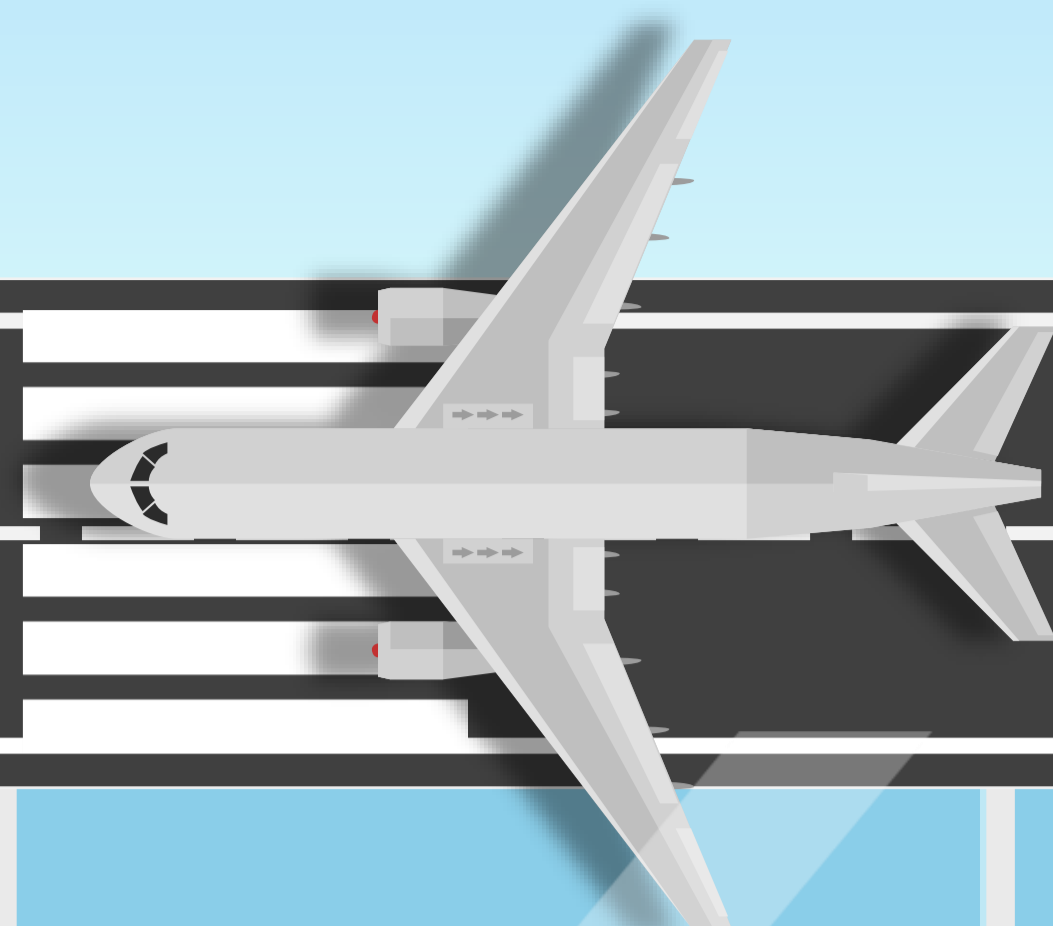


SardegnaImpresa

## ANNO 2020

VOLI, PASSEGGERI E LA PROVENIENZA DEL TRAFFICO AEREO COMMERCIALE\*

NELL'ANNO DEL **COVID-19**



### MOVIMENTI\*



**33.608**  
**-50%**

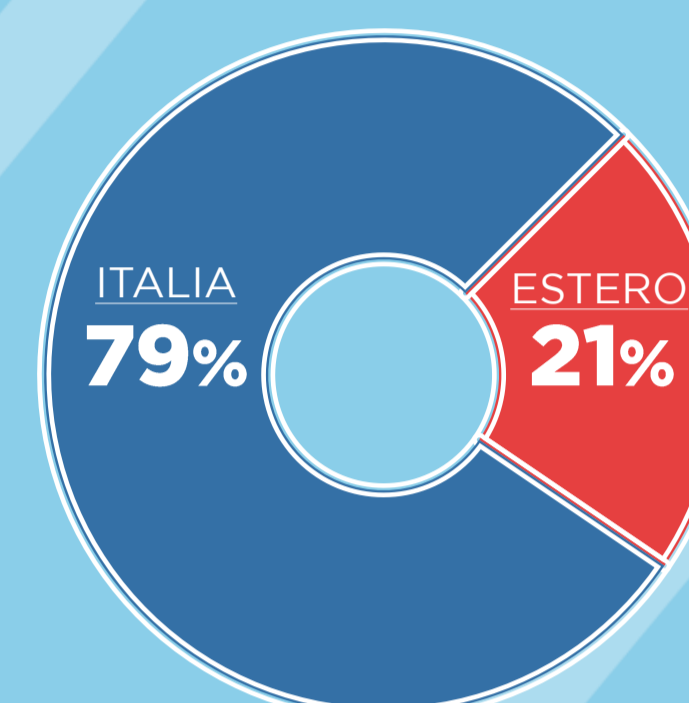


**ITALIA**  
**26.700**



**ESTERO**  
**6.847**

### PROVENIENZA



SOLO IL 21% DEI VOLI SONO INTERNAZIONALI. LA QUOTA NEL 2019 È STATA DEL 35%.

COMPLESSIVAMENTE NEL 2020 SONO ATTERRATI E PARTITI **QUASI 34 MILA VOLI IN MENO** RISPETTO AL 2019.

MANCANO:  
**16.960** VOLI NAZIONALI  
**16.946** VOLI INTERNAZIONALI

43.660



**(-39%)**

26.700



2019

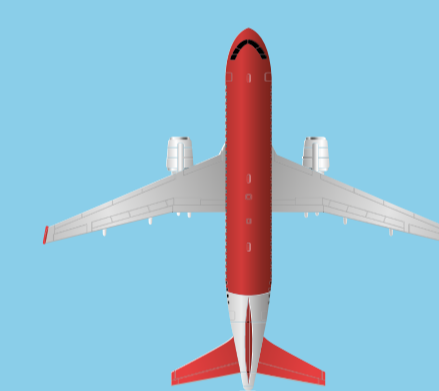
2020

23.854



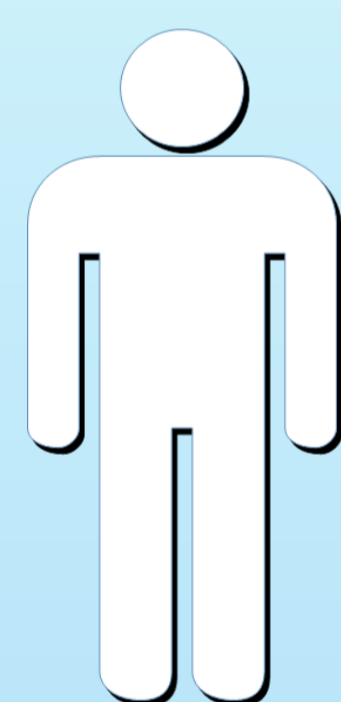
**(-71%)**

6.908



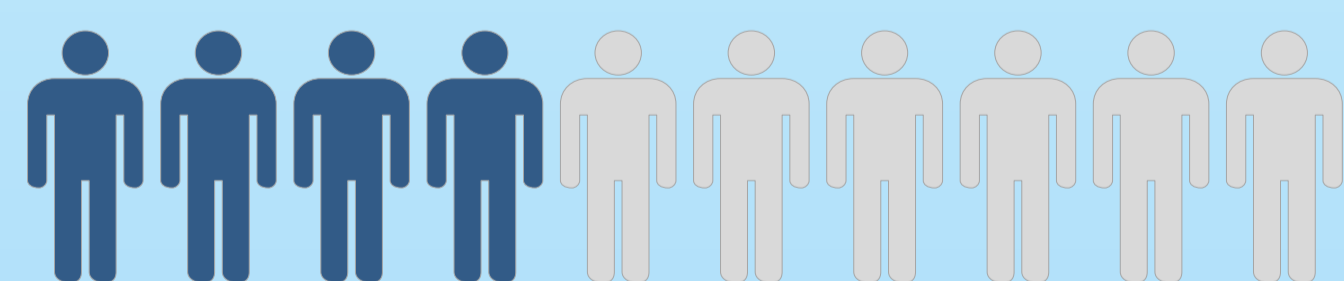
2019

2020



### PASSEGGERI\*

**3.295.841**  
**-64%**



NAZIONALI  
**78%**

STRANIERI  
**22%**



NEL 2020 IL NUMERO DI PASSEGGERI, IN ENTRATA E IN USCITA, NEI 3 AEROPORTI SARDI HA SUBITO **UNA PERDITA DI CIRCA 5,8 MILIONI DI PERSONE.**

PASSEGGERI 2020 RISPETTO ALL'ANNO 2019:

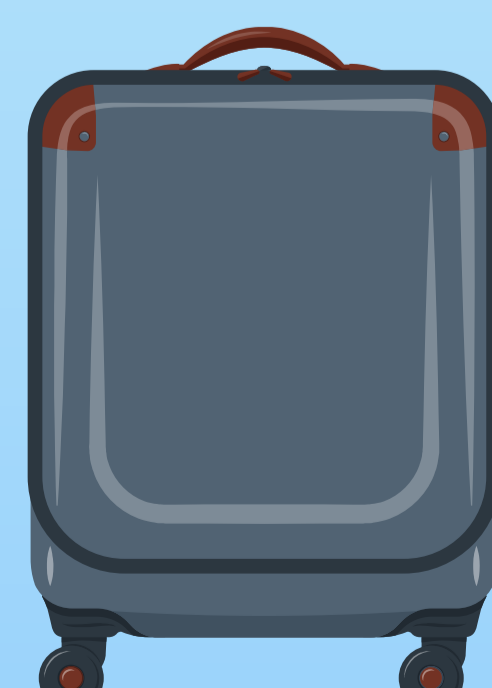
VOLI NAZIONALI: CALO DEL 55% **-3,2 MILIONI DI PRESENZE**

VOLI INTERNAZIONALI: CROLLO DEL 78% **-2,6 MILIONI DI TRANSITI**

**ITALIA**  
**2.585.410**

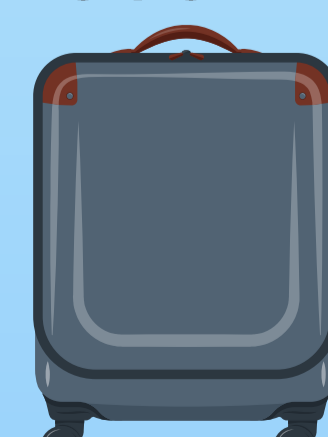
**ESTERO**  
**710.431**

5.742.402



**(-55%)**

2.585.410



3.333.561



**(-79%)**

710.431



2019

2020

2019

2020

\* AL NETTO DEI «TRANSITI DIRETTI» E DELL'AVIAZIONE GENERALE