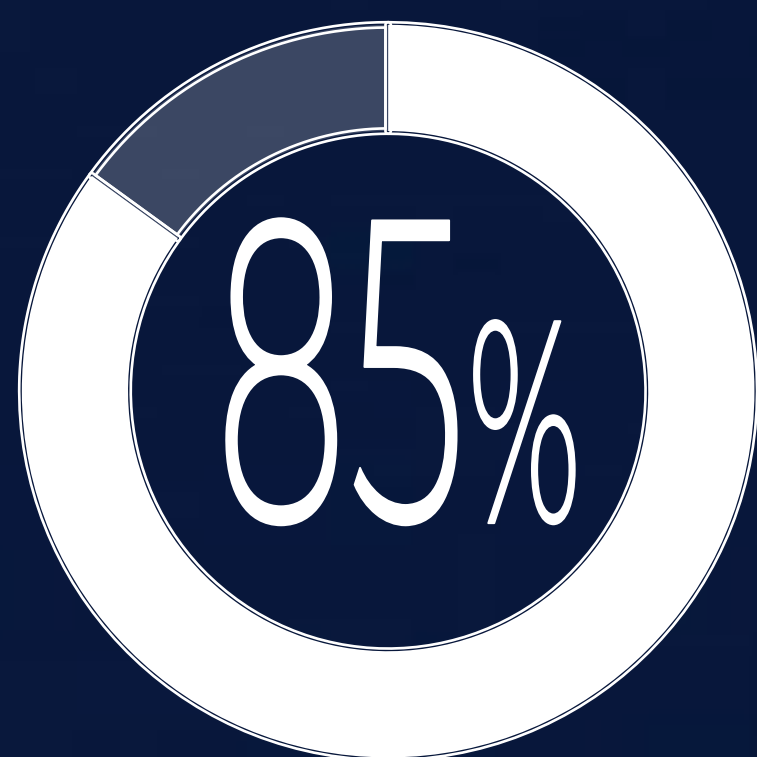


SARDEGNA

DATI AGGIORNATI AL 30 GIUGNO 2020

IMPRESE ATTIVE

143.184

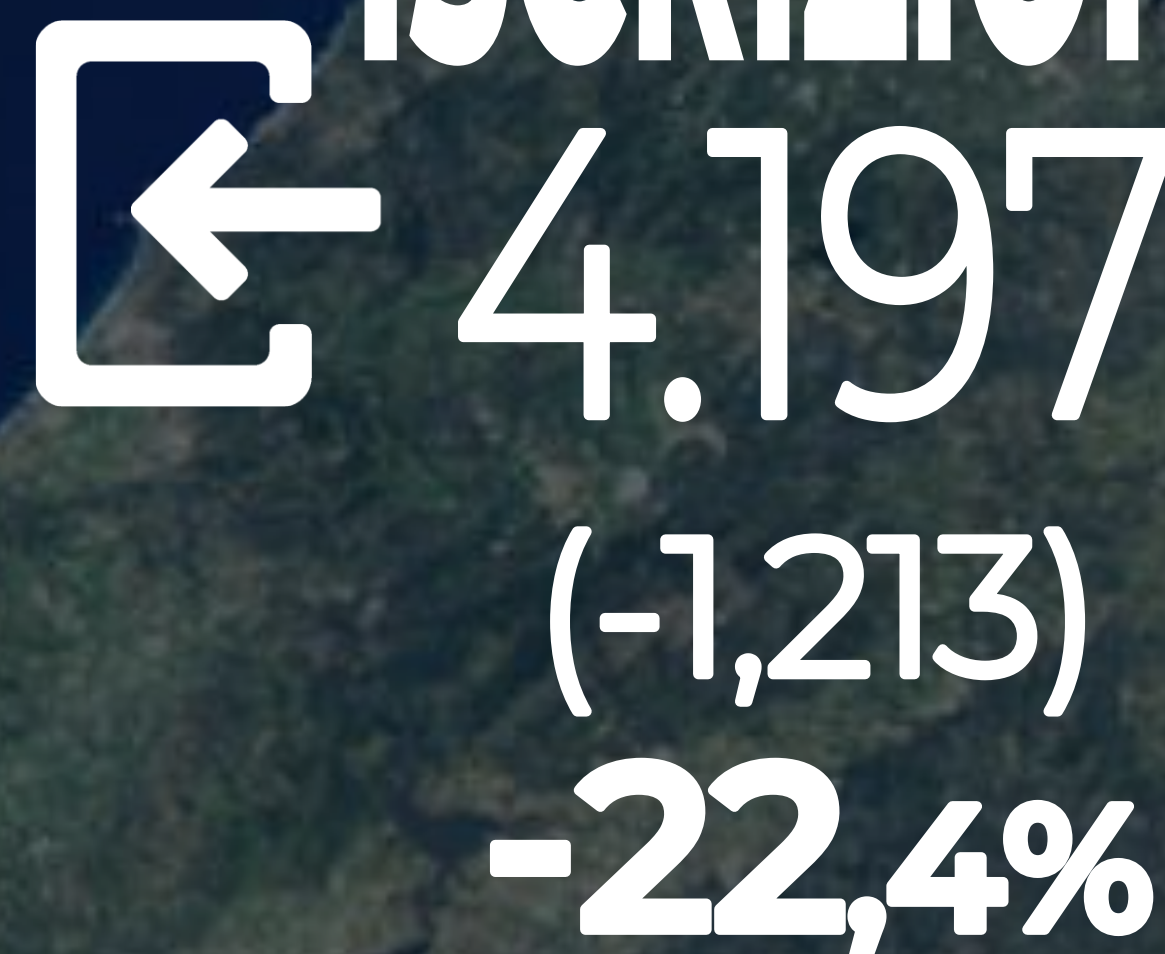


DEL TOTALE DELLE
IMPRESE REGistrate

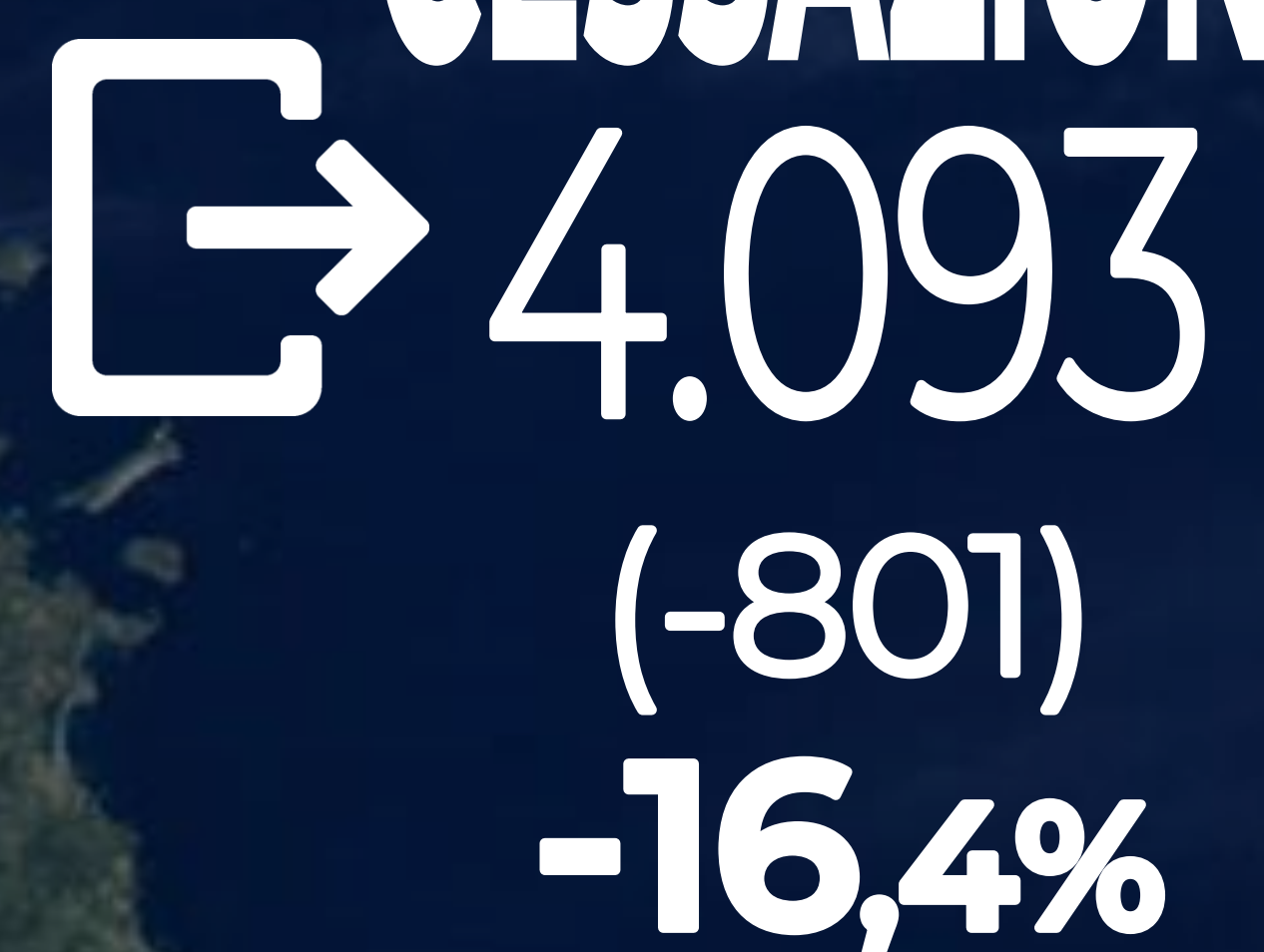
I° SEMESTRE 2020

NUMERO DELLE IMPRESE ISCRITTE E CESSATE
E VARIAZIONE RISPETTO AL I° SEMESTRE 2019

ISCRIZIONI



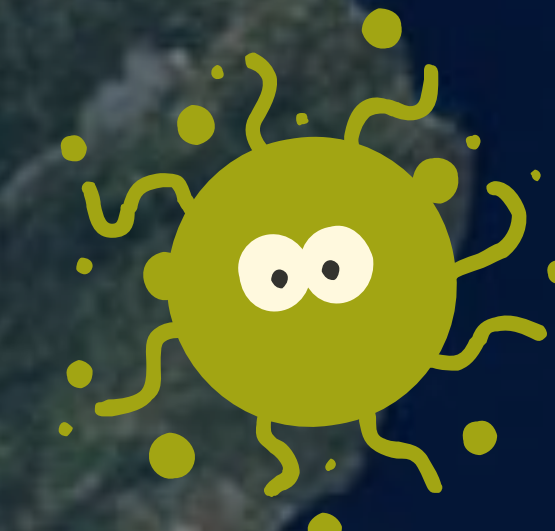
CESSAZIONI*



* al netto delle cessazioni d'ufficio

IL TRIMESTRE DEL «LOCKDOWN»

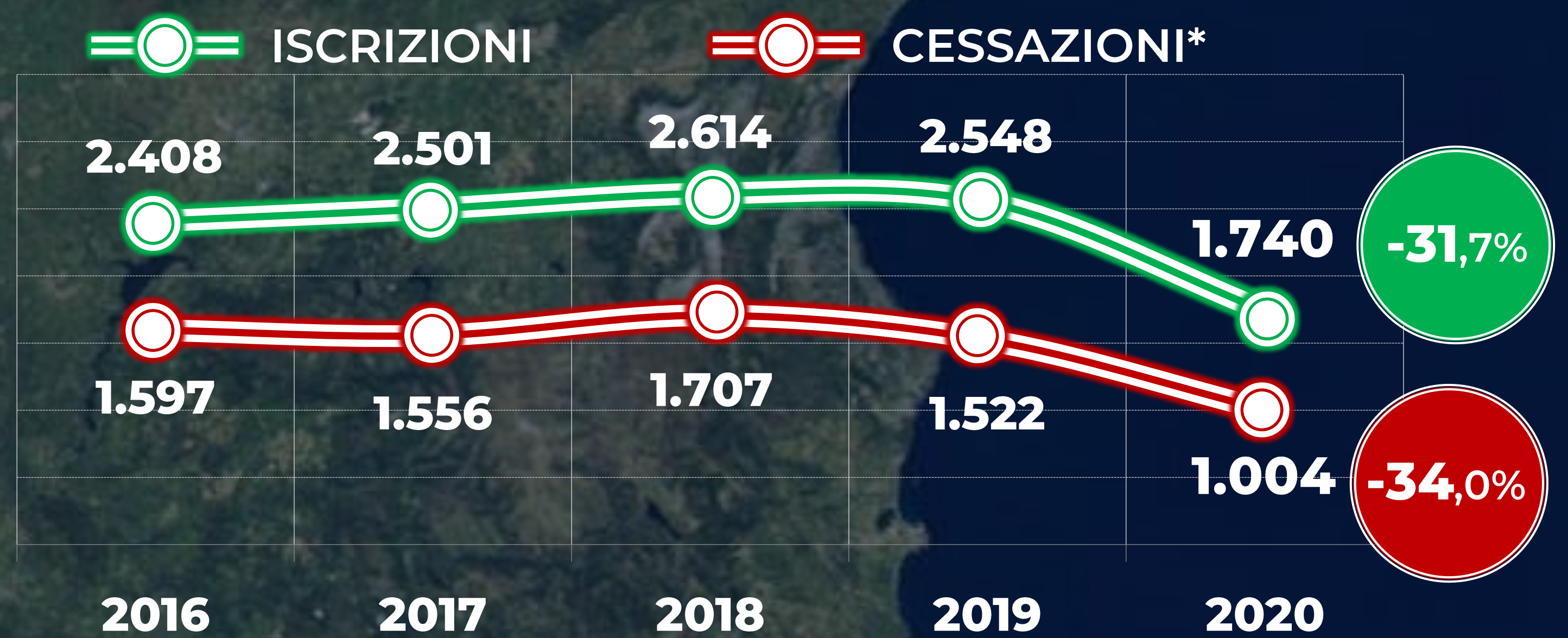
APRILE-GIUGNO 2020



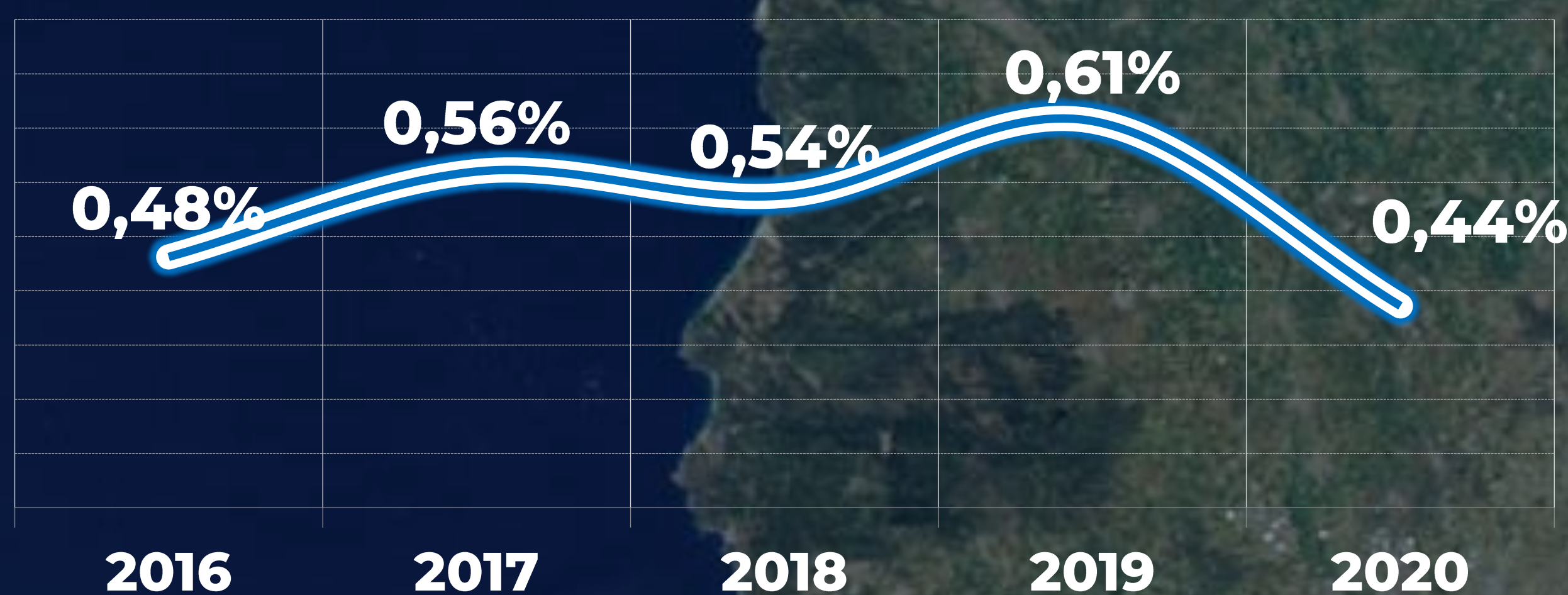
1

LE ISCRIZIONI E LE CESSAZIONI

CONFRONTANDO IL NUMERO DI ISCRIZIONI E CESSAZIONI NEL II° TRIMESTRE DAL 2016 AL 2020 SI NOTA UNA EVIDENTE FLESSIONE DEI MOVIMENTI DELLE IMPRESE SIA IN ENTRATA CHE IN USCITA.



* al netto delle cessazioni d'ufficio



TASSO DI CRESCITA DEL II° TRIMESTRE

IL TASSO DI CRESCITA DEL II° TRIMESTRE NEL 2020 HA FATTO REGISTRARE IL VALORE PIÙ BASSO DEGLI ULTIMI 5 ANNI

2

3

IL SALDO ISCRIZIONI E CESSAZIONI

LA SIMULTANEA FRENATA DELLE ISCRIZIONI E DELLE CESSAZIONI HA GENERATO UN SALDO POSITIVO MA DI QUASI 30 PUNTI % PIÙ BASSO RISPETTO AL II° TRIMESTRE DEL 2019

